



PROJET FILM CITOYEN SUR
LA MÉDECINE INTÉGRATIVE

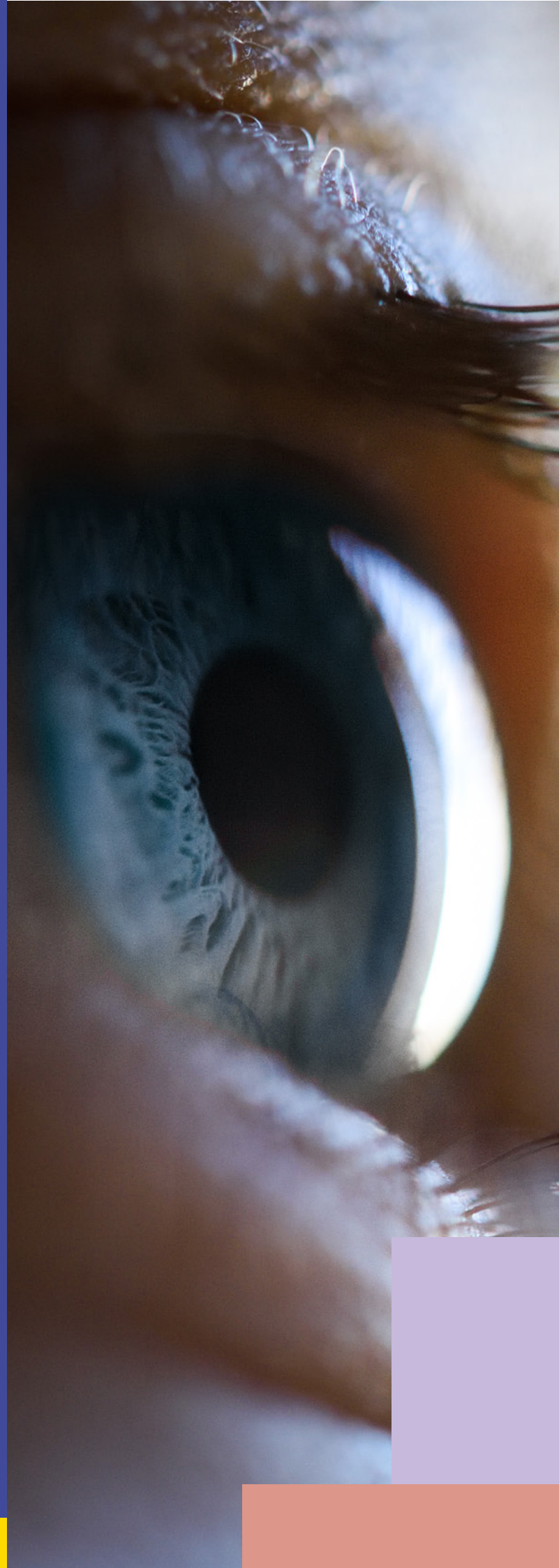
VIENS VOIR !

La médecine de demain
serait-elle en train d'éclorre ?

Production
ALLIÉ SANTÉ

Réalisation
Sandrine Beudéan

Co-réalisation
Christine Belhomme



De nombreux citoyens et patients se tournent vers ce que nous appelons la « Médecine intégrative ». Une médecine qui associe des pratiques complémentaires* aux traitements conventionnels et qui préserve la Planète. Autant d'expériences positives et inspirantes à différents âges de la vie.

Geneviève, Thierry, Colette, Katia, Anaïs, Sylvia... témoignent de leurs expériences intégratives et nous emmènent à la rencontre de professionnels formidables qui les accompagnent en ville et/ou à l'hôpital. Des professionnels de la santé qui élargissent sans cesse leur boîte à outils thérapeutique en intégrant notamment les thérapies complémentaires*, pour mieux prévenir la douleur, limiter les interactions médicamenteuses et les effets secondaires, améliorer la qualité de vie et le bien-être des personnes.

Un voyage construit au fil des témoignages, où chaque étape nous donne à voir des éco-systèmes inspirants : hôpital, institut, centre ressource, observatoire, centre de recherche, maison de santé, centre de santé mentale, Ehpad, maternité....

Une culture du ET et non du OU : OUI c'est possible, OUI ça existe ! Ce film résolument positif sera un outil de plaidoyer pour expliquer ce que sont la médecine et la santé intégratives et donner à tous envie d'agir ■

1ère BANDE ANNONCE

*Activité physique adaptée, diététique, acupuncture, hypnose, ostéopathie, yoga, méditation, aromathérapie, phytothérapie, thermalisme, naturopathie, homéopathie, art thérapie, sophrologie, etc.

UN VOYAGE INSPIRANT

Comprendre la maladie et le vivant pour accompagner au mieux le patient nécessite des savoirs techniques et scientifiques et de l'expérience mais aussi beaucoup de cœur, d'intuition et de créativité : c'est tout un art !

C'est cet art de prendre soin que recherchent de nombreux citoyens/patients et qu'ils nous font découvrir dans ce film. Ces hommes et ces femmes trouvent des solutions pour se faire accompagner par des professionnels de la santé profondément humains et ouverts, qui les écoutent, les aident à mobiliser leurs capacités d'autoguérison en complément des traitements.

Écoutons pourquoi ces professionnels ont transformé leurs pratiques et comment ils exercent leur ART à plusieurs. Découvrons des pratiques et des acteurs qui décroisonnent, élargissent et relient pour un gain de chance des patients ■

Une mise en lumière de multiples initiatives

Des expériences différentes émergent un peu partout : maternité, santé mentale, douleurs, maladies chroniques, soins palliatifs... Découvrons pourquoi et comment les patients et les professionnels utilisent la médecine intégrative en ville et à l'hôpital, ce qui change dans leurs vécus de la maladie et du soin, ce que ces approches apportent au territoire et à l'environnement.

PORTER LA VOIX DES CITOYENS/PATIENTS



“Ca m’a changé la vie sur le plan physique mais aussi sur le plan moral de savoir que quelque chose était possible.”

Geneviève nous raconte l’histoire de son surpoids et de sa rencontre avec l’équipe du centre Equilibre au sein de la Clinique SSR Saint Christophe à Aix-en-Provence. Nous y rencontrons le Dr Abossolo, Fabrice Pardo (coach sportif et posturologue) et Marie-Charlotte Barthes (Diététicienne coordonnatrice) qui l’ont aidée à reprendre goût à la vie ■



“C’est tout un ensemble de pratiques où les gens travaillent en coopération, pour arriver à un résultat global qui est le plus efficace.”

Thierry nous parle de son accompagnement intégratif au sein de l’Institut Rafaël à Levallois Perret avec le Dr Alain Toledano et divers thérapeutes ■



“Il faut que les médecins se rendent compte que ce genre de soin est hyper important pour le malade. Ce ne sont pas que des bilans, des traitements. Tout ce volet là est indispensable pour qu’on aille mieux.”

Colette nous emmène à la rencontre du Dr Sylvie Marsaleix et Dr Christine Coste, art thérapeute. Nous sommes dans le Service de Soins et d’accompagnement dans la maladie (SAM) du CH d’Orthez ■



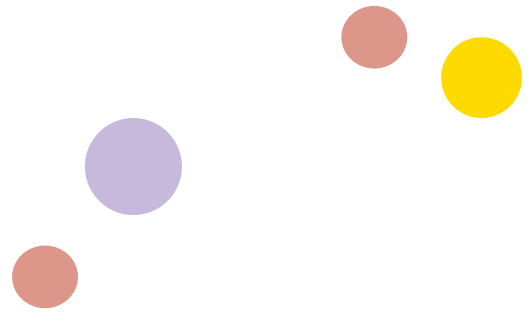
Ilona, patiente diabétique, nous parle de son parcours intégratif à l’Immanuel Krankenhaus de Berlin, accompagnée par le Dr Andréas Michalsen et toute une équipe de professionnels ■



Manon, Julien et leur petite Romy mais aussi les mères et pères en devenir nous parlent de leurs expériences au sein de cette maternité du CH de Cannes qui prend soin des parents, des bébés et de l’environnement ■



EXTRAITS DU FUTUR FILM



Hôpital de jour de la Clinique SSR
Saint-Christophe (Aix-en-Provence)

Service Maternité

Soins d'Accompagnement dans la Maladie
Centre Hospitalier d'Orthez

Aix-en-Provence

Maison de l'après-cancer (Levallois-Perret)

Centre pluridisciplinaire de santé intégrative
(Plouhinec)

PRODUCTION & DIFFUSION

Sortie du film : 21 mars 2024

Durée : 52 min.

Version : FR / EN

Production : Allié SANTÉ

Allié SANTÉ est une coopérative à but non lucratif (SCIC SAS) dont la mission est de mobiliser les citoyens, les entreprises et les collectivités pour innover et transformer les pratiques de santé (soin et prévention) en s'appuyant sur la médecine intégrative et la santé globale. Nous co-créons des outils, des événements et des projets pour faciliter l'émergence et promouvoir un nouvel art de prendre soin. Allié SANTÉ anime et porte la voix d'un réseau national de citoyens/patients/aidants.

Productrice & co-réalisatrice : Christine Belhomme

Co-producteur : Florian Petitjean

Réalisatrice : Sandrine Beudéan

L'équipe technique

Images : Sandrine Beudéan

Prise de son : Clément Jusforgues

Conseiller artistique : Frédéric Arp

Diffusion

Auprès du grand public, des professionnels et des étudiants en santé, des décideurs, ...

- Avant-première en France,
- Projections-débats et/ou E-projections-débats en région
- Film accessible en VOD et DVD

NOS PARTENAIRES

Holiste
LABORATOIRE ET DEVELOPPEMENT

THERAPEUTICUM

Lunt
Foundation

C2DS

BOIRON®

olisma:

AGIR
POUR LA SANTÉ DES
GÉNÉRATIONS FUTURES

Pressantyo
by @vivasant

SORCIÈRE EN
HERBE(S)

Fondation
Gattefossé
pour l'aromathérapie
clinique

CONTACT

CHRISTINE BELHOMME
christinebh@alliesante.net
Tél. : 06 26 49 79 51



www.alliesante.net