

UN ACTEUR CITOYEN DE LA TRANSITION EN SANTÉ



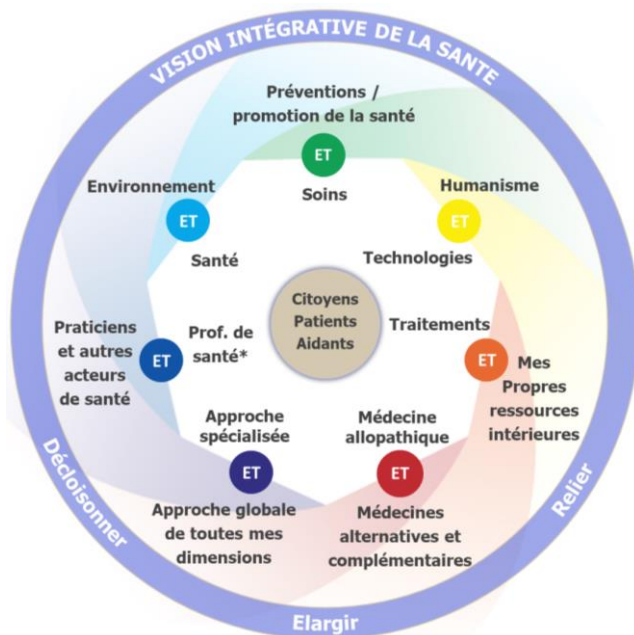
Allié SANTÉ mobilise un réseau de citoyens, de patients, d'aidants, de dirigeants et d'entrepreneurs pour

innover et contribuer à transformer les pratiques de santé dans nos bassins de vie.

NOTRE VISION ? UNE ALLIANCE DE " ET "

➤ pour promouvoir une médecine intégrative et une santé globale, accessibles à tous.

➤ pour faciliter l'émergence un "art de prendre soin" pleinement respectueux de l'humain, de l'environnement et de l'économie.



VOUS PARTAGEZ CETTE VISION ? REJOIGNONS-NOUS !

Au sein du réseau, vous pourrez :

- Exprimer votre vision intégrative et vos besoins
- Partager vos expériences intégratives
- Devenir ambassadeur de la santé intégrative
- Soutenir les professionnels de la santé et les autres acteurs engagés
- Vous informer de l'évolution de la santé intégrative en France et au-delà, etc.

contact@alliesante.net
www.alliesante.net



UN ACTEUR CITOYEN DE LA TRANSITION EN SANTÉ



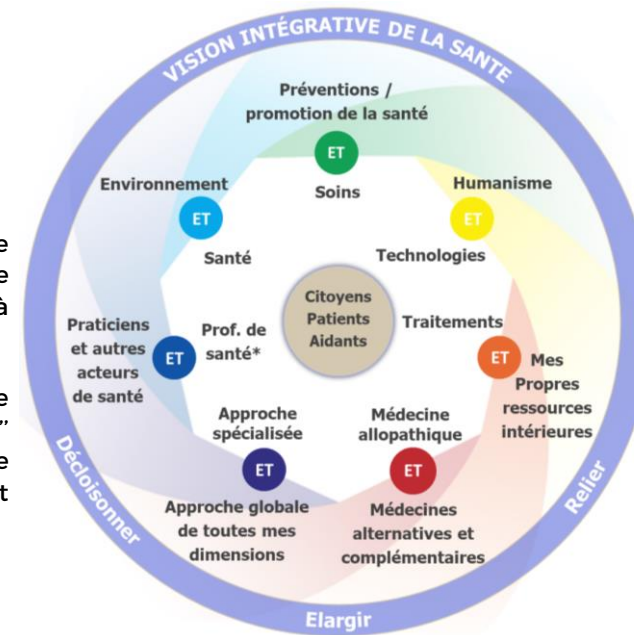
Allié SANTÉ mobilise un réseau de citoyens, de patients, d'aidants, de dirigeants et d'entrepreneurs pour

innover et contribuer à transformer les pratiques de santé dans nos bassins de vie.

NOTRE VISION ? UNE ALLIANCE DE " ET "

➤ pour promouvoir une médecine intégrative et une santé globale, accessibles à tous.

➤ pour faciliter l'émergence un "art de prendre soin" pleinement respectueux de l'humain, de l'environnement et de l'économie.



VOUS PARTAGEZ CETTE VISION ? REJOIGNONS-NOUS !

Au sein du réseau, vous pourrez :

- Exprimer votre vision intégrative et vos besoins
- Partager vos expériences intégratives
- Devenir ambassadeur de la santé intégrative
- Soutenir les professionnels de la santé et les autres acteurs engagés
- Vous informer de l'évolution de la santé intégrative en France et au-delà, etc.

contact@alliesante.net
www.alliesante.net

