

Vous pouvez intégrer la santé dans la stratégie de votre entreprise

Dans sa mission pédagogique

En transmettant une vision globale de la santé aux femmes et aux hommes qui travaillent dans l'entreprise

Quels sont les déterminants d'une bonne santé, comment prévenir les maladies, quelles options pour se soigner de manière intégrative avec un éventail thérapeutique le plus large possible ?



Dans son fonctionnement

En créant un lieu de vie et de travail favorable à la santé des collaborateurs

Management respectueux, ergonomie, lumière, bruit, espaces de repos, bâtiments sains, espaces extérieurs respectueux du vivant (air, sol, eau, faune, flore), etc.



Dans son cœur de métier

En produisant des biens et services qui ont une empreinte santé positive sur la santé de vos clients

Eco conception saine des produits



Quelles plus-values ?

- Affirmez votre mission sociétale pour renforcer le sens de votre activité
- Développez des produits plus sains pour recruter et fidéliser des clients
- Faites progresser la QVT et améliorer le climat social pour fidéliser les salariés
- Renforcez les liens entre les salariés pour favoriser les réflexions et action transversales
- Identifiez de nouveaux axes d'innovation pour vous différencier
- Développez le capital immatériel de votre entreprise pour augmenter la valeur de votre entreprise
- Anticipez l'évolution des réglementations sanitaires pour limiter les risques légaux, juridiques, de réputation, de marché etc.

“ La santé est un état de complet bien-être physique, mental, social et spirituel qui ne consiste pas seulement en une absence de maladie ou d'infirmité

(OMS 1946 – Charte de Bangkok 2005)



DEVENEZ
UNE
ENTREPRISE
PROMOTRICE
DE SANTÉ

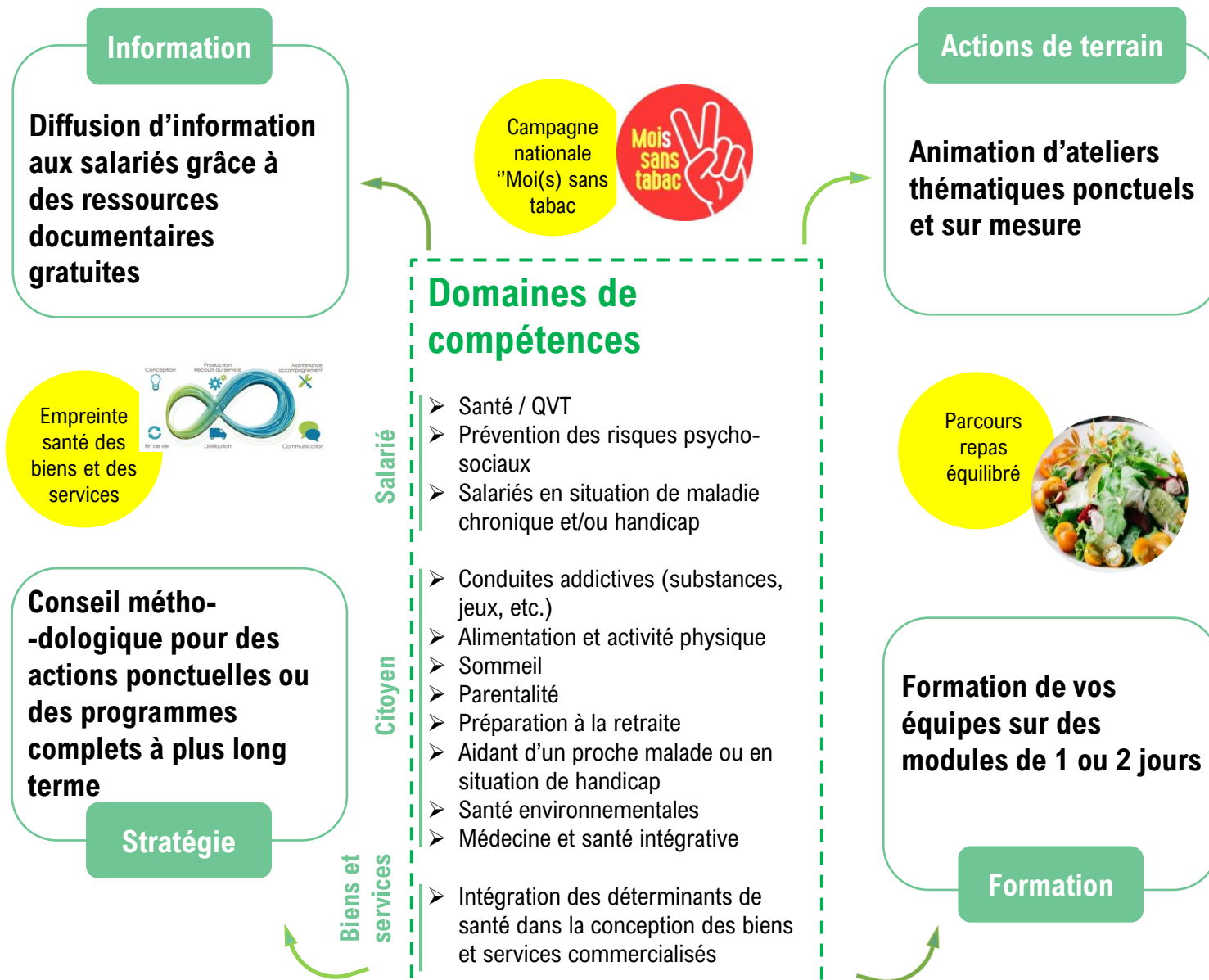
Un levier d'innovation et de création de valeur pour votre organisation, ses équipes et pour la société

En partenariat avec



Développez la culture santé de votre entreprise

Un écosystème de spécialistes de la promotion de la santé vous accompagne dans la mise en place d'actions et de programmes efficaces



A l'origine de la démarche

Cette vision pionnière de l'entreprise promotrice de santé est née en 2010.

Les travaux de "l'action collective Empreinte santé des produits et des services mis sur le marché" en 2011/2013 en région Centre Val de Loire ont largement contribué à l'enrichir !

Merci aux 8 entreprises, la Direccte, un médecin de santé publique de l'ARS, la Fédération Régionale des Acteurs en Promotion de la Santé, des experts de l'innovation, une mutuelle, des acteurs en santé et environnement d'avoir posé les bases d'une démarche plus que jamais porteuse de sens.

Dans un contexte d'épidémie de maladie chronique et de COVID, il est plus que jamais nécessaire que nous soyons tous acteurs de santé.

Les entreprises ont un rôle majeur à jouer.

Christine BELHOMME
contact@alliesante.net
www.alliesante.net