

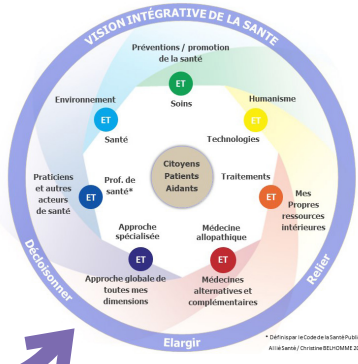


# Un réseau de citoyens pour une terre de santé

La transition écologique et plus largement la transition sociétale sont au cœur des débats. La santé n'échappe pas à cette transition ! Au-delà de l'épidémie de COVID, nous vivons avec une épidémie de maladies chroniques depuis plus de 15 ans.

## Un nouvel art du prendre soin : la médecine et la santé intégratives

Et si on passait à une alliance de "ET" pour construire une approche préventive, personnalisée, participative, prédictive et accessible à tous ?



## Rejoignons-nous !

- Exprimer notre vision et nos besoins
- Nous tenir informés de l'évolution de la santé intégrative en France et au-delà
- Devenir ambassadeurs de la santé intégrative sur nos territoires
- Soutenir les professionnels de la santé et les autres acteurs de santé
- ...

**Intégrez le réseau** et son éco-système d'acteurs français et européens

[www.alliesante.net](http://www.alliesante.net)  
contact@alliesante.net

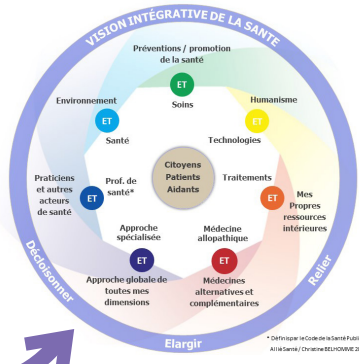


# Un réseau de citoyens pour une terre de santé

La transition écologique et plus largement la transition sociétale sont au cœur des débats. La santé n'échappe pas à cette transition ! Au-delà de l'épidémie de COVID, nous vivons avec une épidémie de maladies chroniques depuis plus de 15 ans.

## Un nouvel art du prendre soin : la médecine et la santé intégratives

Et si on passait à une alliance de "ET" pour construire une approche préventive, personnalisée, participative, prédictive et accessible à tous ?



## Rejoignons-nous !

- Exprimer notre vision et nos besoins
- Nous tenir informés de l'évolution de la santé intégrative en France et au-delà
- Devenir ambassadeurs de la santé intégrative sur nos territoires
- Soutenir les professionnels de la santé et les autres acteurs de santé
- ...

**Intégrez le réseau** et son éco-système d'acteurs français et européens

[www.alliesante.net](http://www.alliesante.net)  
contact@alliesante.net

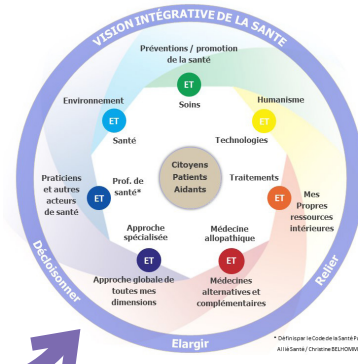


# Un réseau de citoyens pour une terre de santé

La transition écologique et plus largement la transition sociétale sont au cœur des débats. La santé n'échappe pas à cette transition ! Au-delà de l'épidémie de COVID, nous vivons avec une épidémie de maladies chroniques depuis plus de 15 ans.

## Un nouvel art du prendre soin : la médecine et la santé intégratives

Et si on passait à une alliance de "ET" pour construire une approche préventive, personnalisée, participative, prédictive et accessible à tous ?



## Rejoignons-nous !

- Exprimer notre vision et nos besoins
- Nous tenir informés de l'évolution de la santé intégrative en France et au-delà
- Devenir ambassadeurs de la santé intégrative sur nos territoires
- Soutenir les professionnels de la santé et les autres acteurs de santé
- ...

**Intégrez le réseau** et son éco-système d'acteurs français et européens

[www.alliesante.net](http://www.alliesante.net)  
contact@alliesante.net